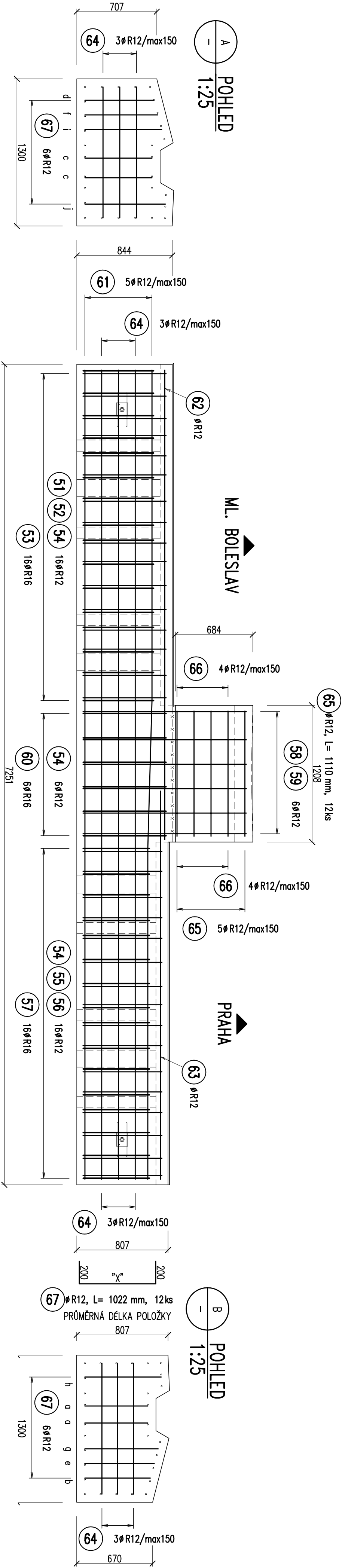
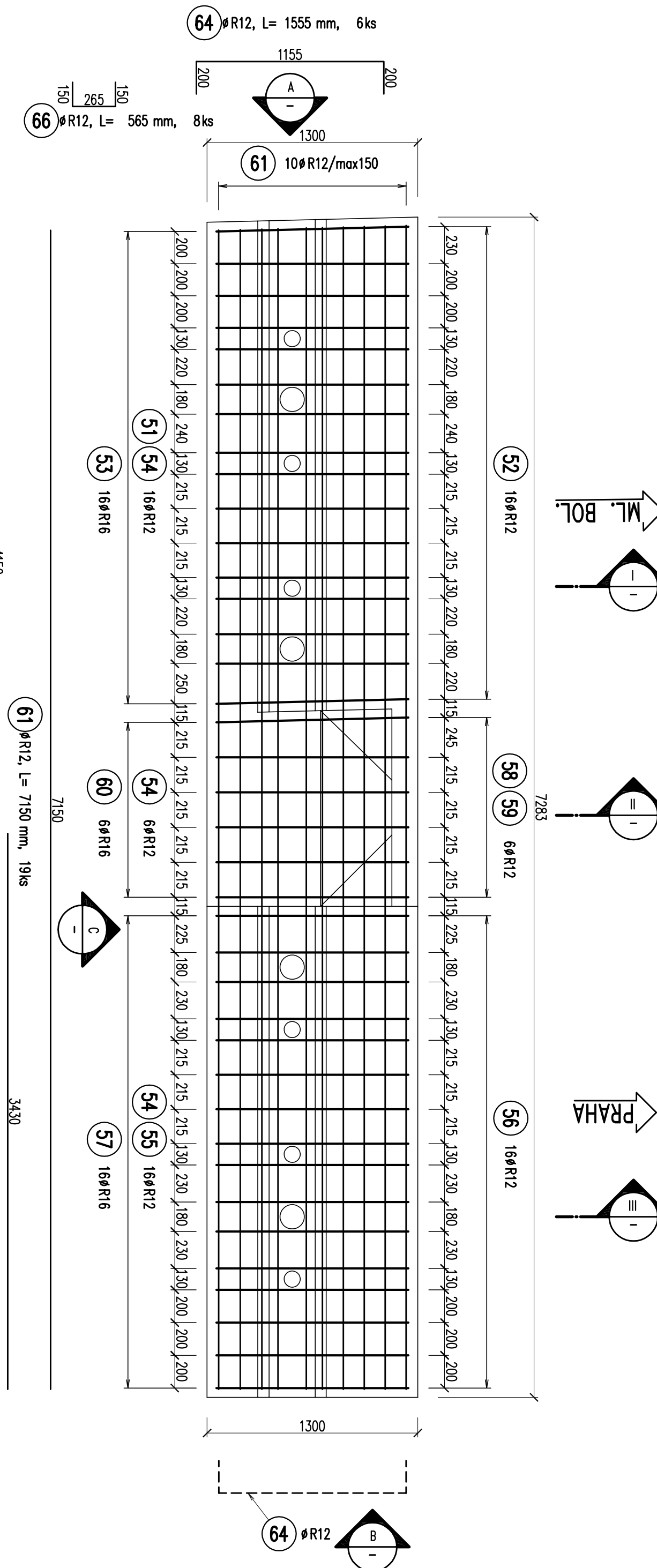


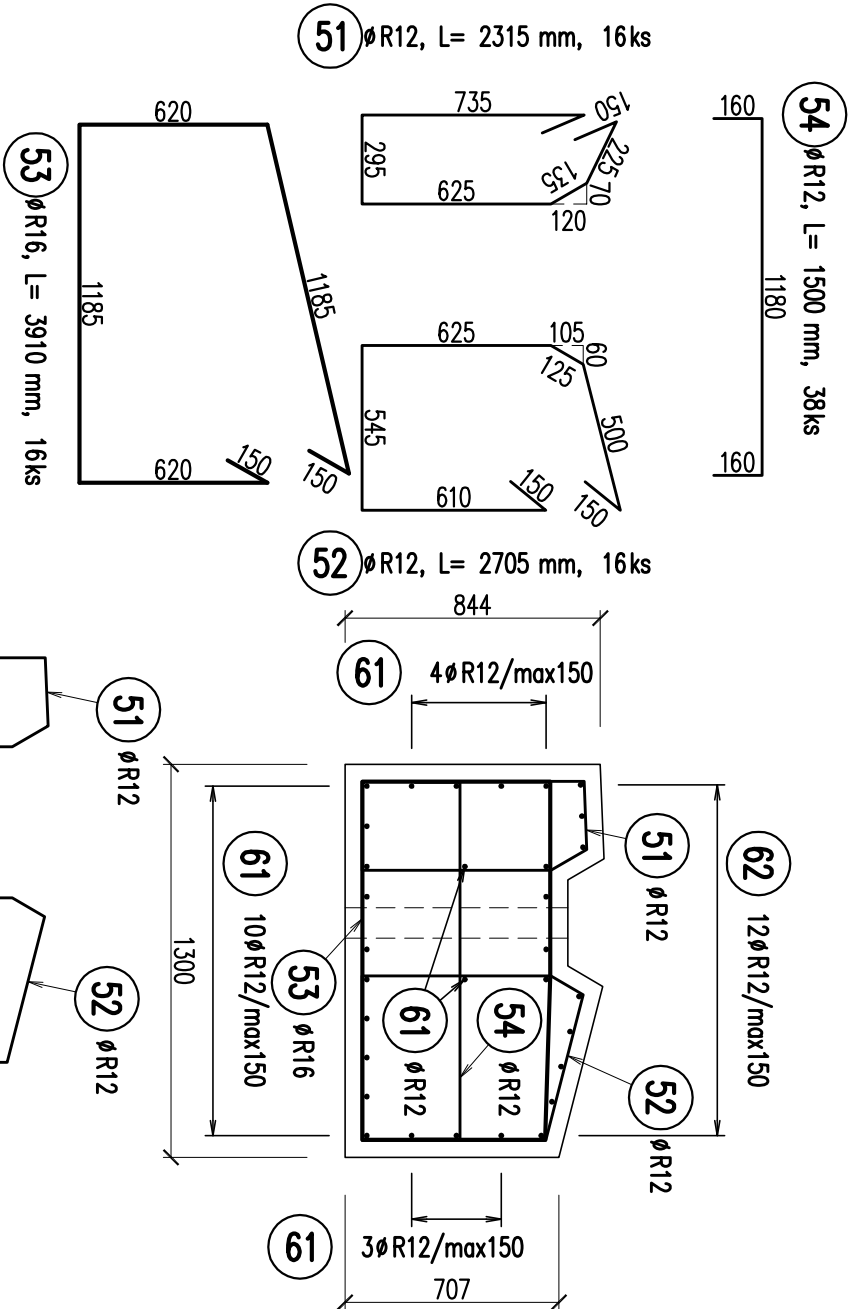
C POHLED NA PREFABRIKÁT ÚLOŽNĚHO PRAHU OPĚRY 01



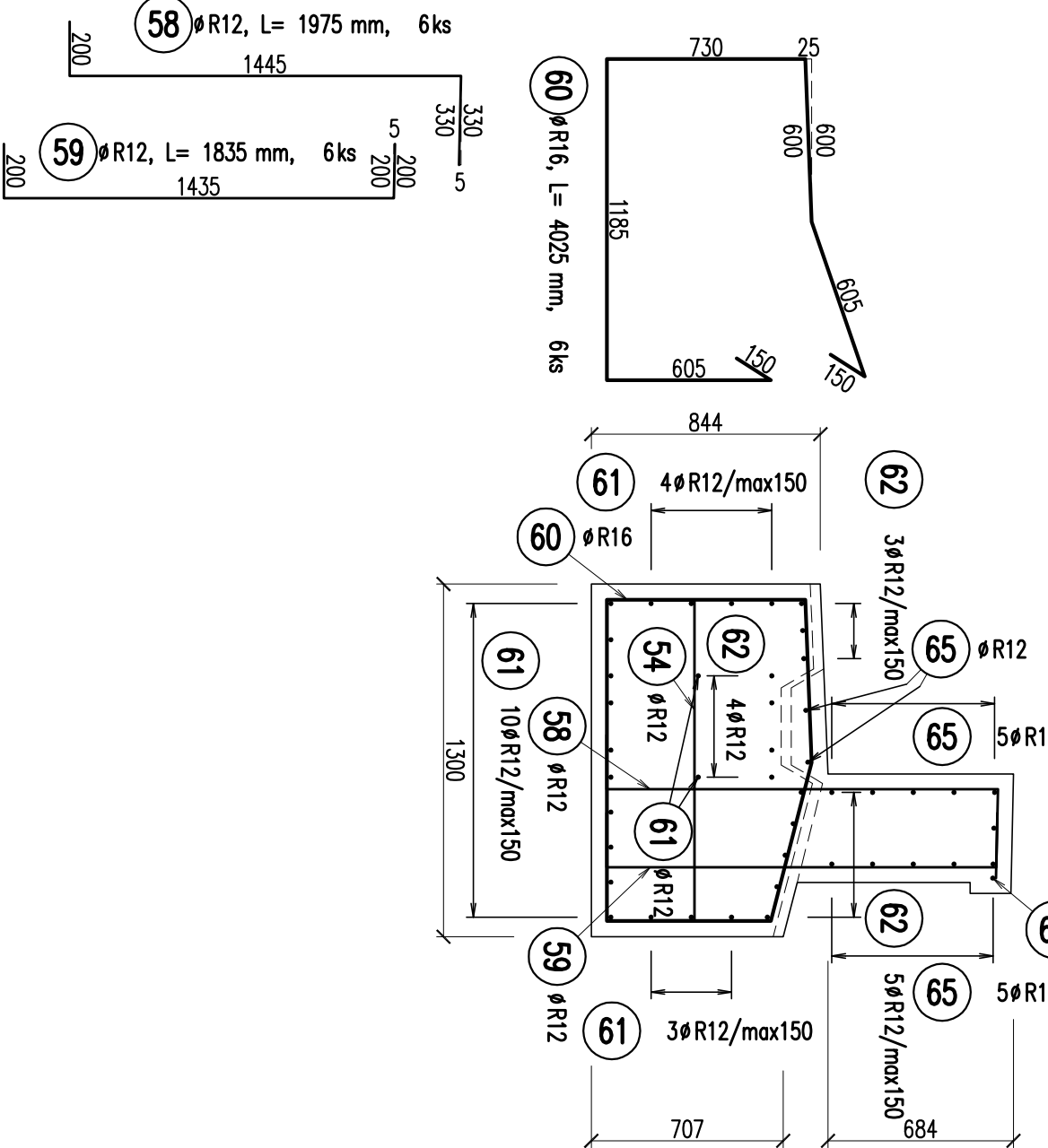
- 1:25 PŮDORYS PREFABRIKÁTU ÚLOŽNĚHO PRAHU OPĚRY 01



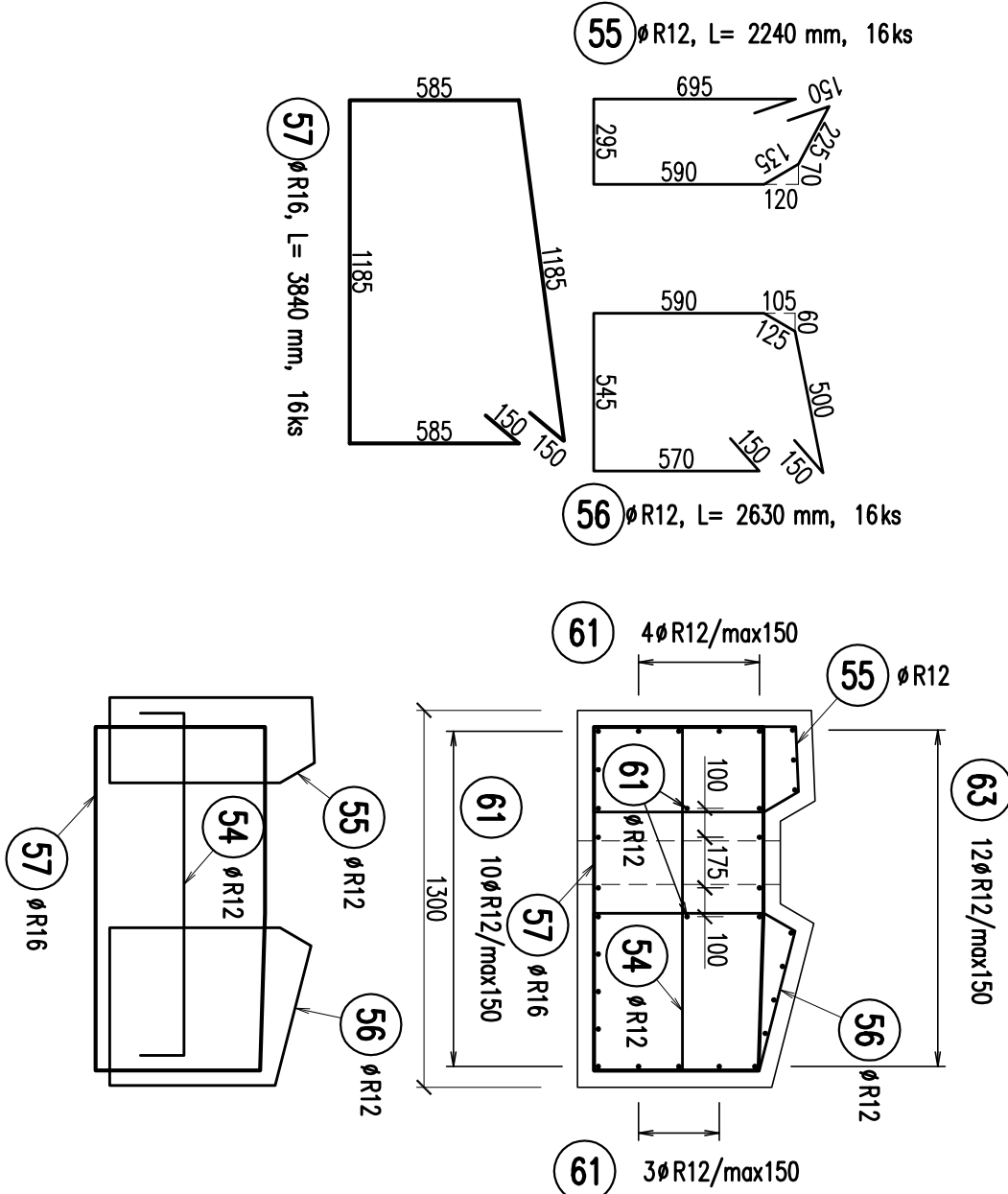
- 1:25 ŘEZ



= 1:25 ŘEZ



III - 1:25 ŘEZ



VÝKAZ VÝZTUŽE

POL.	Ø	DELKA	POČET	10 505 (R)
51	R12	2,32	16	37
52	R12	2,71	16	43
53	R16	3,91	16	63
54	R12	1,50	38	57
55	R12	2,24	16	36
56	R12	2,63	16	42
57	R16	3,84	16	61
58	R12	1,98	6	12
59	R12	1,84	6	11
60	R16	4,03	6	24
61	R12	7,15	19	136
62	R12	4,15	12	50
63	R12	3,43	12	41
64	R12	1,56	6	9
65	R12	1,11	12	13
66	R12	0,57	8	5
67	R12	1,02	12	12
CELKOVÁ DELKA [m]				504
HMOTNOST [m]				148
HMOTNOST CELKEM [kg]				0,888
HMOTNOST CELKEM [kg]				448
HMOTNOST CELKEM [kg]				682

TRAVNIA PROMĚNNÝCH DELEK


POLOŽKY Č. 67	TRAVNIA	PROMĚNNÝCH DELEK
a	555	955
b	580	980
c	595	995
d	610	1010
e	615	1015
f	645	1045
g	650	1050
h	675	1075
i	680	1080
j	710	1110

BETON: C30/37-XF4.XC4-CI 0,40-Dmax22
max. průsák 20 mm dle ČSN EN 12390-8
VÝZTUŽ: B500B dle ČSN EN 42 0139

KRYTÍ: MINIMÁLNÍ 40 mm
JMENOVITÉ 50 mm

POZNÁMKY:

1. KAPITOL PRŮMĚR ZABĚHNÍ VLOŽEK JE NEJMÉNĚ 4 D.
2. VÝZTUŽ JE KOTOVANÁ VZDY NA KĚJ OSU.
3. PRŮMĚR 67-100 VÝKAZNÝ PRŮMĚRNÝ DELEK.
4. JAKO OCHRANA PROTI BLUDNÝM PRŮTOKŮM BUDE PROVĚŘENO KONSTRUKČNÍ OPATŘENÍ - VODNĚ PROPADNĚNÍ VÝZTUŽE DLE TZ + VYKLEPÍ DO MĚŘICÍCH BOLL.

			
S E R V I S			
TOP CON STAVBA, s.r.o., Na Slane 624/36, 020 00 Praha 6 (Vltava), 286 001 740, email:top@topcon.cz			
REKONSTRUKCE MOSTU V KM 15,288 TRATI MLADA BOLESLAV – STARA PAKA ET.1 – SO 101 REKONSTRUKCE MOSTU			
Vedoucí projektu	Zodpovědný projektant	Investor	SÚD a.s. ŽABO
ING. P. MAREK	ING. J. SMUTNÝ	Místo stavby	ŘEČICE U ML. BOL.
<i>Ing. P. Marek</i>	<i>Ing. J. Smutný</i>	Formát	A4
Výkresová	Kontrolní	Datum	06/2017
ING. P. HLÍŠ	ING. P. MAREK	Obsah	PROJEKT
<i>Ing. P. Hliš</i>	<i>Ing. P. Marek</i>	Metrika	1/10/23
		Číslo kópie	129-15
		Číslo přílohy	
			ET.1-07.1-2